

こだわりの年賀状作成とハガキ整理ができる 「宛名職人[®]2007 極上パック」 2006年9月8日(金)発売

ソースネクスト株式会社(本社:東京都港区六本木 6-10-1 六本木ヒルズ森タワー15F 代表取締役社長:松田憲幸)は宛名作成が強化され、本格的な年賀状が作成できる「宛名職人 2007 極上パック」(税込 3,970円)を2006年9月8日(金)に発売いたします。

【「宛名職人 2007 極上パック」とは】

「宛名職人 2007 極上パック」は年賀状作成から整理・管理まで1本でできるお得なパックです。

【収録ソフト】

「宛名職人 2007」	年賀状・住所録作成に最適
「本格読取 [®] はがき整理」	スキャナではがきを取り込んで、簡単にハガキ整理ができる
「まるで手書き」	手書き風オリジナルフォントが作成できる
「Win 書道」	マウスで書道が書けるユニークなソフト

「宛名職人 2007」の特長

「宛名職人 2007」は宛名面も文面もこだわりの年賀状が作れるはがき作成ソフトです。長い住所をきれいにレイアウトできる「おすすめレイアウト」、MOOK 本からの素材の読み込み機能が追加されました。また、メイン画面もいっそう使いやすくなりました。

■おすすめレイアウト機能

住所録を作成したら、クリック1つで宛名書き完了。長い役職は自動で改行されたり、右クリックでレイアウトの調整ができるなど、これまでのはがき作成ソフトでは難しかった微妙な位置調整も自由自在です。

■MOOK 本から素材を読み込める

市販の年賀状作成 MOOK に収録されている各種素材を、簡単な操作で「宛名職人 2007」に読み込みが可能です。お気に入りの素材と「宛名職人 2007」の宛名作成機能を使って、充実した年賀状が作成できます。

■郵便番号から住所をカンタン入力

- 市町村合併に対応
- 最新の郵便番号辞書(アップデートにて随時対応)

■難しい人名漢字を簡単入力

- 28万件の姓名辞書
- 人名外字 1,820字収録

■収録フォント 24 書体(和文 16 書体、英字数字各 4 書体)



「本格読取 はがき整理」の特長

スキャナではがきを取り込んで差出人の氏名・住所・電話番号などの情報をデータベースとしてファイリングするソフトです。パナソニックの文字認識エンジンを搭載。はがきに印刷された書体から名前を読み取り、自動で差出人別に、スキャンしたはがき画像(表裏1組)进行分类します。年賀状ソフトとの連携機能により、各社年賀状ソフトの宛先データを分類先としてインポートできるため、より高精度な分類が可能となっています。

■ウィザード形式で簡単取り込み

はがきを読み込む際にウィザードが起動します。画面に従って選択するだけで、簡単に画像の読み込みができます。A4 スキャナから4枚のはがきを1度にまとめてスキャンすることも可能です。

■はがきを受け取った年別、人別に整理できる

作成したデータは住所録としての管理はもちろん、はがきの宛名面と文面も画像として一括管理できますので、差出人の各年のはがき画像を閲覧し、アルバム感覚で楽しむことができます。


■キーワード検索ができる

取り込んだはがき情報は、名前、住所などのキーワードで検索ができます。

■インポート・エクスポートできるファイル形式一覧

はがきは、スキャナまたは画像ファイル(TIFF・BMP・JPEG形式)から読み込むことができ、また「本格読取 はがき整理」で作成した住所録データは、さまざまなファイル形式へ変換(エクスポート)し、他のアプリケーションで二次利用することも可能です。

「まるで手書き」の特長

操作画面に従って、手書き文字を登録して自分のフォントが作成できるソフトです。200文字の手書き原稿を書いて、スキャナで読み込ませた後、作成モードとベースフォントを指定してフォント作成。手書き直接モード、個別くせモード、自動生成モードの3種類のフォント生成モードを選ぶことができます。

■手書き直接モード

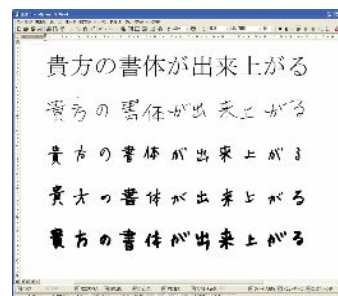
手書き原稿にある文字はそのままフォント化してベースフォントの同じ文字部分に置き換えて、手書きそのもののフォントが作れます。

■自動生成モード

わずか200文字の手書き原稿から抽出したくせ情報を、平均化して、他のすべての文字に付加します。

■個別くせモード

手書き原稿にある200文字には、文字ごとに個別の「くせ」情報を抽出して付加し、原稿にない他の文字は平均化した「くせ」情報を付加します。


〈生成可能フォント領域〉

ひらがな・全角カタカナ・全角英数・漢字一JIS
第1・第2水準(6,355文字)・記号(一部を除く)

〈ベースフォント〉

AR ペン楷書体 L、NSK 白洲ペン楷書体、セイビ細楷書体


「Win 書道」の特長

マウスで、かすれやにじみ、墨の濃淡まで再現できる本格書道ソフト

■採点機能付きの習字モード

文字のお手本を72種類収録。上からなぞって書く練習ができます。

■墨以外のカラーも豊富

和風の間色約 30 種類の他、「カラーピッカー」で 1600 万色から自由に色を指定できます。書道教室のように、墨で書かれた作品の上から朱で書くことも可能です。

■和風ペイントソフトとしてもOK

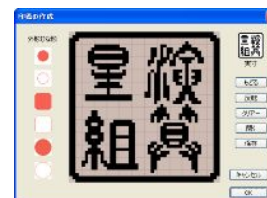
水墨画や和テイストのイラスト作成にも最適です。

■ファイル書き出し、印刷も可能

Windows標準のBMP形式とJPEG形式の画像ファイルとして保存できます。もちろん、そのまま印刷も可能。年賀状などにも活用することができます。

■オリジナルの印鑑を作成

自分だけのオリジナルの印鑑が簡単に作れます。


「宛名職人 2007 極上パック」の発売概要

- 製品名 : 「宛名職人 2007 極上パック」
- 価格 : 3,970円(税込)
- 発売日 : 2006年9月8日(金)
- 製品内容 : 「宛名職人2007」 年賀状・住所録作成ソフト
「本格読取 はがき整理」 はがき整理ソフト
「まるで手書き」 フォント作成ソフト
「Win書道」 書道・和風ペイントソフト
- 開発 : 「宛名職人2007」 株式会社アジェンダ
「本格読取 はがき整理」 パナソニック ソリューションテクノロジー株式会社
「まるで手書き」 イースト株式会社
「Win書道」 株式会社演算星組、株式会社 終作
- 販売 : ソースネクスト株式会社

「宛名職人 2007 極上パック」の動作環境
「宛名職人 2007」

- 対応 OS : Windows XP/2000
- CPU : Pentium 以上 (300MHz 以上推奨)
- メモリ : 64MB 以上 (128MB 以上推奨)
- インストール容量 : 約700MB
- 周辺機器 : ハガキ印刷に対応したプリンタ
- 製品情報 : <http://www.sourcenext.com/titles/use/72240/>

「本格読取 はがき整理」

- 対応 OS : Windows XP/2000
- CPU : Pentium200MHz 以上
- インストール容量 : 約 80MB
- 製品情報 : <http://www.sourcenext.com/titles/use/64710/>

※スキャナが必要です。

※本製品は、パナソニック ソリューションテクノロジー株式会社が開発したはがき管理ソフトの仕様に基づいています。手書き文字、毛筆フォントは読み取りできません。

「まるで手書き」

- 対応 OS : Windows XP/2000
- CPU : Pentium II 500MHz 以上推奨
- インストール容量 : 約 5MB
- 必要な周辺機器 : Windows 対応プリンタ
TWAIN 対応イメージスキャナ(カラー/300dpi 以上、フラットベッド方式)
- 製品情報 : <http://www.sourcenext.com/titles/hob/61160/>

「Win 書道」

- 対応 OS :Windows XP/2000
- インストール容量 :20MB 以上
- モニター :800×600 以上の解像度、High Color 以上
- 標準日本語キーボードおよびマウス
- 製品情報 :<http://www.sourcenext.com/titles/hob/56850/>

※Windows に対応しているタブレットでも使用可能ですが、筆圧感知機能には対応しておりません。
普通のマウスで筆跡の太さの加減やかすれ、はねなどを表現できます。

コピーライト表記について

製品の画面掲載などのコピーライト表記は、下記の通りお願いいたします。

- 「宛名職人2007」
© 1998-2006 AGENDA Co.,Ltd. All rights Reserved.
- 「本格読取 はがき整理」
Copyright © 2005 パナソニック ソリューションテクノロジー株式会社, All Rights Reserved
- 「まるで手書き」
Copyright © 2003-2005 EAST CO.,Ltd.
- 「Win書道」
Copyright © 株式会社演算星組、株式会社 終作

お客様お問合せ先

- ソースネクスト・カスタマーセンター
ご購入前相談ダイヤル: 03-5350-4844 URL:<http://www.sourcenext.com/>
ホームページとeメールによるサポートです。 URL:<http://www.sourcenext.com/support/>

本製品に関する報道関係者様のお問合せ先

- 担当:プロデュースグループ 広報チーム 長島 由貴子
Tel:03-5786-7209 Fax:03-5786-7210 e-mail: pr@sourcenext.com
※レビュー用の製品貸出しは随時承っております。評価版CD-ROMなど必要でしたらご連絡ください。

素材・プレスリリースなどダウンロード

- パッケージデータや画面素材は、下記 PRESS 専用ホームページをご利用ください。
URL:<http://www.sourcenext.info/sp/>